

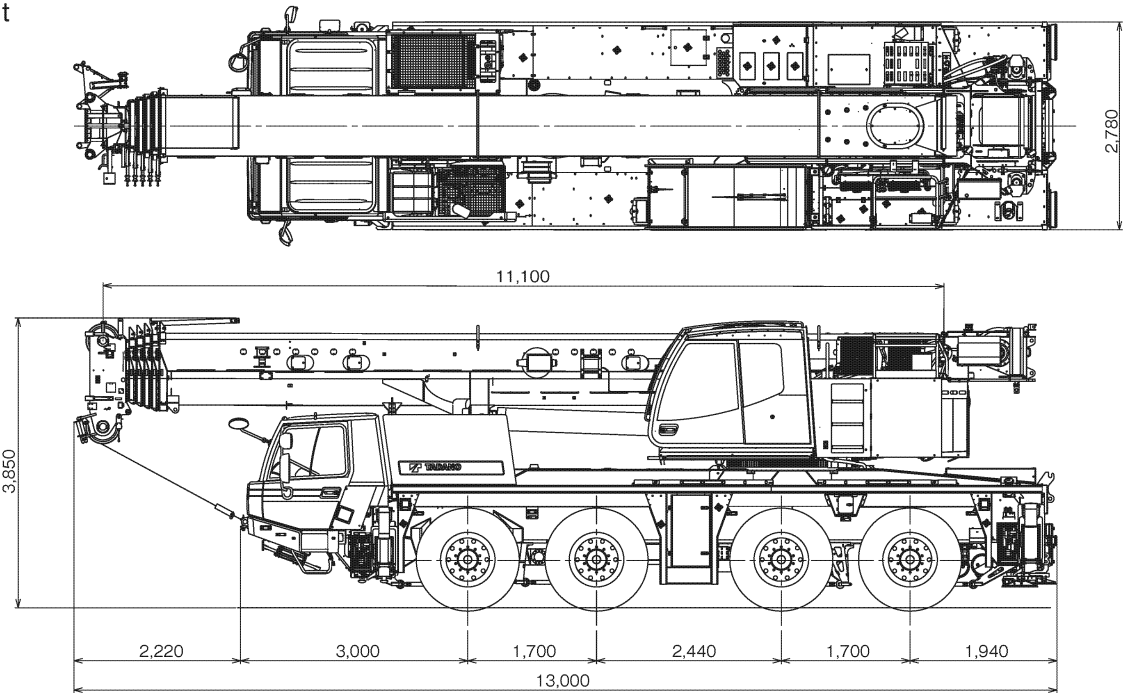
■全体図 (単位mm) ( $\frac{1}{100}$ )

■ 公道走行状態

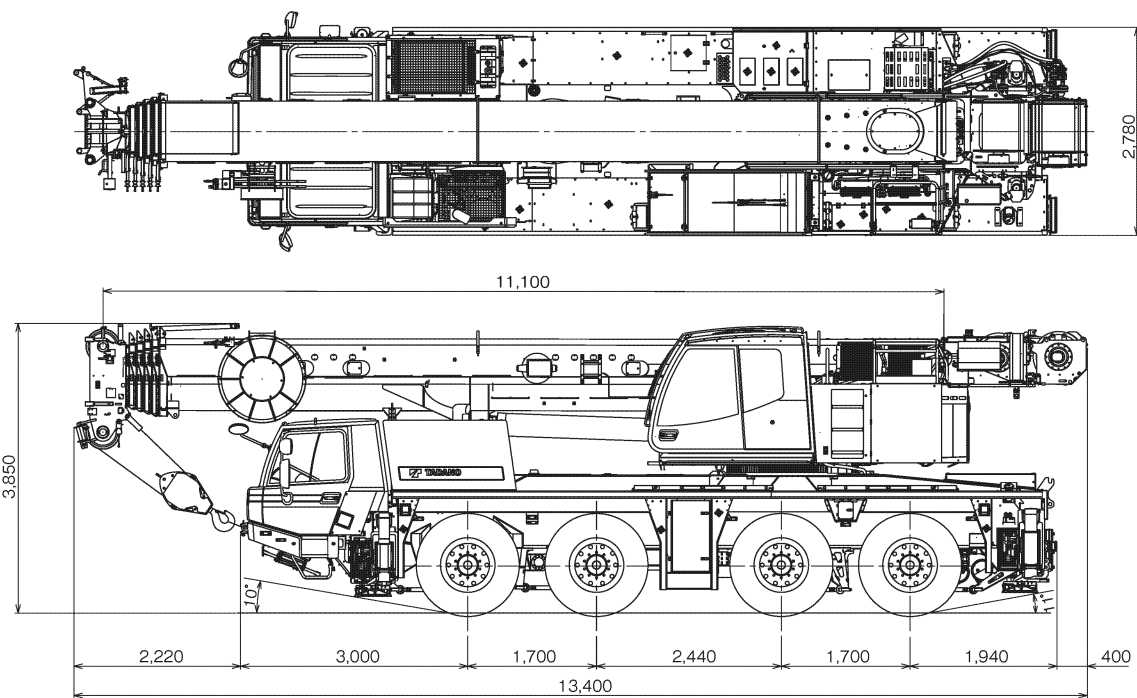
(公道走行時の注意事項)

1. ジブ・サブウインチ・カウンタウエイト装置およびホースリールを別送しなければなりません。
2. 道路運送車両の保安基準による保安基準緩和の認定が必要です。
3. 新規開発車両証明制度による(準)適合証明書の交付を受けていますが、通行条件は経路ごとの道路管理者の算定結果によって付与されます。

39.8 t



■ 構内移動姿勢



+150mm、-50mm (サスペンション)

最低地上高：220mm