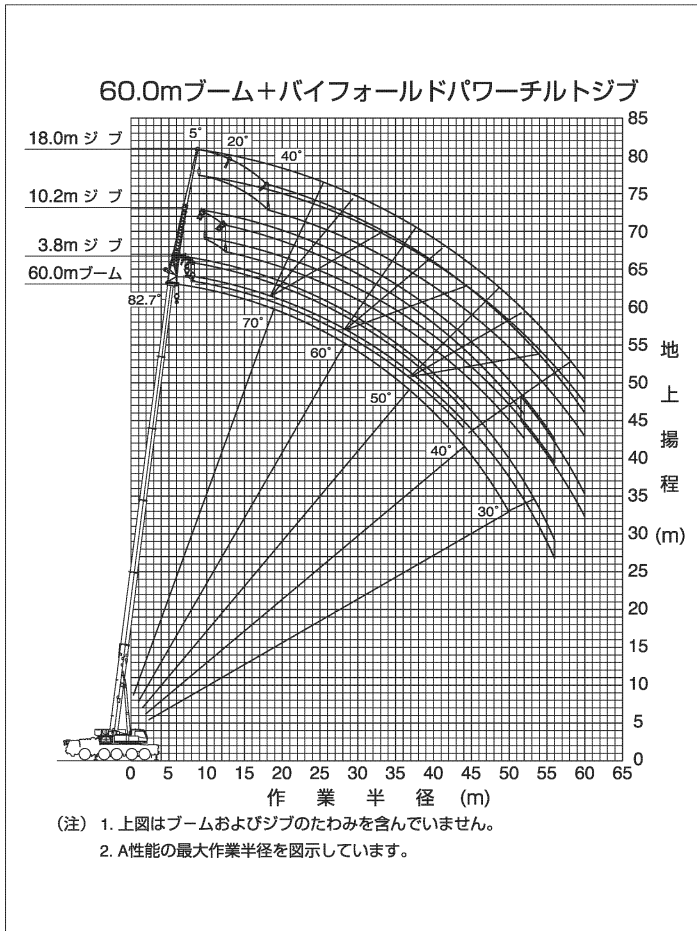


バイフォールドパワーチルトジブ

■ 作業範囲図



■ 定格総荷重表(注意事項)

1. 定格総荷重表の性能区分A~O、Qは、下表のとおりです。

アウトリガ幅	カウンタイト	40 t	28 t	25 t	15 t	6 t	0 t
7.5 m		A	B	C	D	E	K
6.2 m		F	G	H	I	J	K
5.0 m			L	M	N	O	
4.1 m					Q		

2. 定格総荷重は、つり具質量とフック質量 (50tフック: 600kg, 22tフック: 375kg, 7.3tフック: 300kg) を含んだ値を示します。
3. 定格総荷重は、ブームのたわみを含んだ実際の作業半径に基づいています。
4. 各ブーム長さにおける各ブーム段の伸長状態 (伸長割合%) は、下表のとおりです。

ブーム長さ	12.8 m	25.8 m	34.4 m	43.0 m	56.0 m	60.0 m
伸縮ブーム1	0	46	46	92	92	100
伸縮ブーム2	0	46	46	92	92	100
伸縮ブーム3	0	46	46	46	92	100
伸縮ブーム4	0	0	46	46	92	100
伸縮ブーム5	0	0	46	46	92	100

5. 定格総荷重表中の標準巻掛本数よりも少ない本数で使用する場合、最大荷重の上限は下表のとおりです。

巻掛本数	6本	5本	3本	2本	1本
最大荷重	43.0t	36.2t	21.9t	14.6t	7.3t

6. 3.8mジブで作業する場合のみ、巻掛本数を1本にしないでください。ジブが後方に転倒し危険です。
7. Bピン (ブーム固定ピン) を挿入していないときの定格総荷重は、20.0t以下になります。
8. 定格総荷重は、アウトリガを水平堅土上に設置したときの値です。
9. 定格総荷重表は、風による影響を含んでいません。瞬間最大風速が10m/s以上の風速では、クレーン作業を中止してください。
10. 「θ(°)」は、無負荷状態で可能なブーム起伏角度範囲を示します。

■ A性能

12.8mブーム+バイフォールドパワーチルトジブ

単位: t

ジブ長さ 作業半径 (m)	3.8m オフセット			10.2m オフセット			18.0m オフセット		
	5°	20°	40°	5°	20°	40°	5°	20°	40°
3.0	40.0	32.7							
3.5	40.0	31.3	25.2					7.8	
4.0	40.0	30.0	24.5	14.6				7.8	
4.5	38.9	28.9	23.8	14.6				7.8	
5.0	36.8	27.8	23.2	14.6	14.1			7.8	
6.0	33.3	26.0	22.2	14.6	13.0			7.8	
7.0	30.4	24.4	21.3	14.6	12.1			7.5	
8.0	28.0	23.1	20.5	14.6	11.3	9.1		7.1	
9.0	26.0	22.0	19.9	13.8	10.6	8.7	6.7	5.2	
10.0	24.3	21.0	19.5	12.6	10.0	8.4	6.3	5.0	
11.0	22.9	20.2	19.2	11.4	9.4	8.0	6.0	4.7	
12.0	21.6	19.6		10.4	9.0	7.8	5.7	4.5	
14.0	20.0			8.9	8.2	7.3	5.1	4.1	3.5
16.0				7.8	7.6	7.0	4.6	3.8	3.3
18.0				6.9	7.1		4.2	3.5	3.1
20.0				6.1			3.9	3.3	3.0
22.0							3.5	3.1	2.9
24.0							3.3	3.0	2.8
26.0							3.1	2.9	
28.0							2.9		
30.0									
32.0									
34.0									
36.0									
38.0									
40.0									
θ(°)	12~77.535~82.743~82.7			15~80.535~82.749~82.7			12~82.733~82.748~82.7		
標準フック	50t			22t					
フック質量	600kg			375kg					
標準巻掛本数	6			2					

注) カウンタウイト40t、アウトリガ張出幅7.5m

■ A性能

25.8mブーム+バイフォールドパワーチルトジブ

単位: t

ジブ長さ 作業半径 (m)	3.8m オフセット			10.2m オフセット			18.0m オフセット		
	5°	20°	40°	5°	20°	40°	5°	20°	40°
3.0									
3.5									
4.0									
4.5				34.4					
5.0				33.5				7.4	
6.0				31.9	25.0			7.4	
7.0	35.0	30.4	24.2	14.6	14.6			7.4	
8.0	35.0	29.1	23.5	14.6	13.9			7.4	
9.0	35.0	27.9	22.9	14.6	13.2			7.4	
10.0	34.3	26.8	22.3	14.6	12.6	9.3		7.1	
11.0	32.5	25.9	21.8	14.6	12.0	9.0		6.9	
12.0	30.8	25.0	21.3	14.6	11.5	8.8	6.6	4.8	
14.0	27.2	23.4	20.5	14.6	10.6	8.3	6.1	4.4	
16.0	22.5	22.2	19.9	13.4	9.8	7.9	5.7	4.2	3.4
18.0	18.6	18.8	18.9	12.3	9.2	7.6	5.3	3.9	3.2
20.0	15.6	15.7	15.8	11.1	8.6	7.3	4.9	3.7	3.1
22.0	13.2	13.3	13.4	9.9	8.1	7.1	4.6	3.5	3.0
24.0	11.3	11.4		9.0	7.8	6.9	4.3	3.3	2.9
26.0	9.7			8.2	7.4	6.8	4.0	3.2	2.8
28.0				7.5	7.1		3.8	3.1	2.7
30.0				6.9	6.9		3.6	3.0	2.7
32.0				6.4	6.8		3.4	2.9	2.6
34.0							3.3	2.8	2.6
36.0							3.2	2.8	
38.0							3.0	2.7	
40.0							2.9		
θ(°)	18~77.529~82.740~82.7			18~80.521~82.745~82.7			16~82.729~82.745~82.7		
標準フック	50t			22t					
フック質量	600kg			375kg					
標準巻掛本数	5			2					

注) カウンタウイト40t、アウトリガ張出幅7.5m