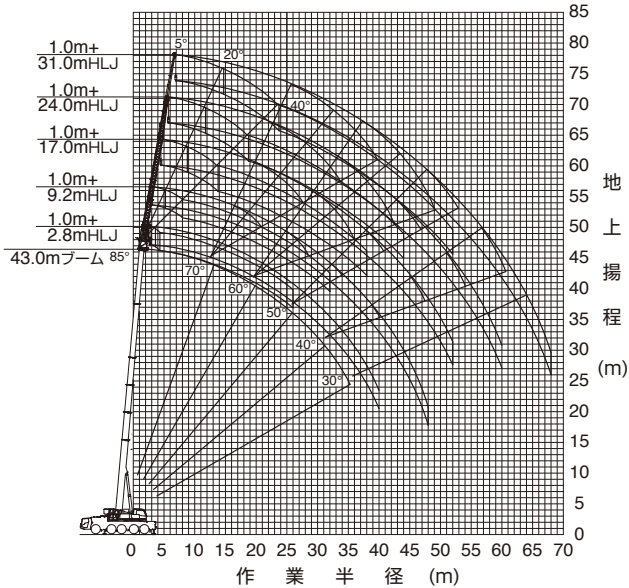


ブーム+油圧チルトジブ

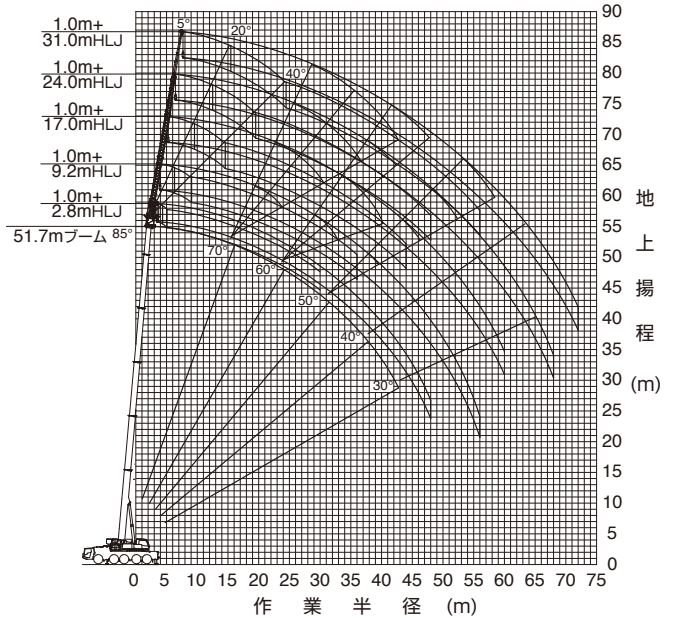
■ブーム+油圧チルトジブ(HLJ)作業半径-揚程図

43.0mブーム+油圧チルトジブ



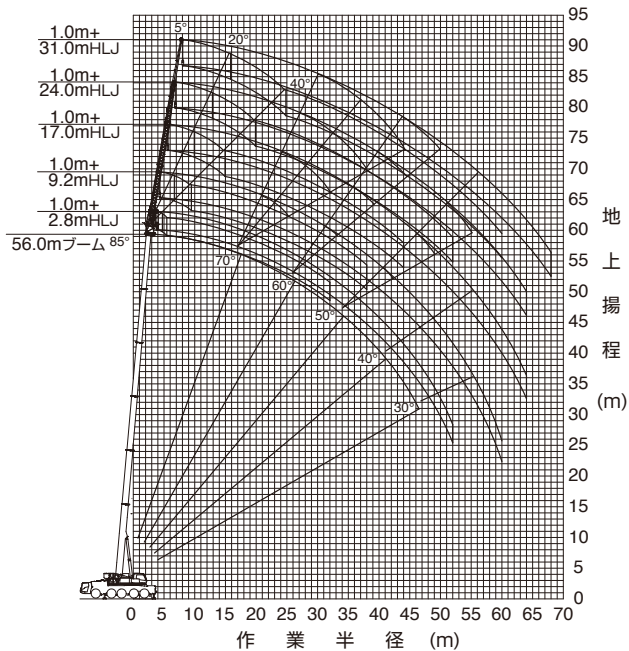
(注意) 1. 上図はブームおよびジブのたわみを含んでいません。
2. カウンタウエイト40.9t、アウトリガ張出幅7.5m時の性能を図示しています。

51.7mブーム+油圧チルトジブ



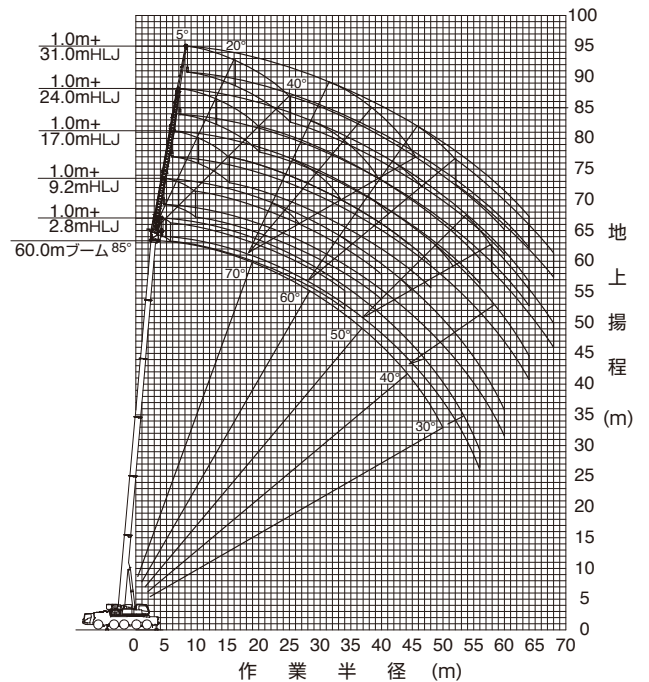
(注意) 1. 上図はブームおよびジブのたわみを含んでいません。
2. カウンタウエイト40.9t、アウトリガ張出幅7.5m時の性能を図示しています。

56.0mブーム+油圧チルトジブ



(注意) 1. 上図はブームおよびジブのたわみを含んでいません。
2. カウンタウエイト40.9t、アウトリガ張出幅7.5m時の性能を図示しています。

60.0mブーム+油圧チルトジブ



(注意) 1. 上図はブームおよびジブのたわみを含んでいません。
2. カウンタウエイト40.9t、アウトリガ張出幅7.5m時の性能を図示しています。