

■ F A 性能

60.0mブーム+1.7m+フルオートラフィングジブ

単位：t

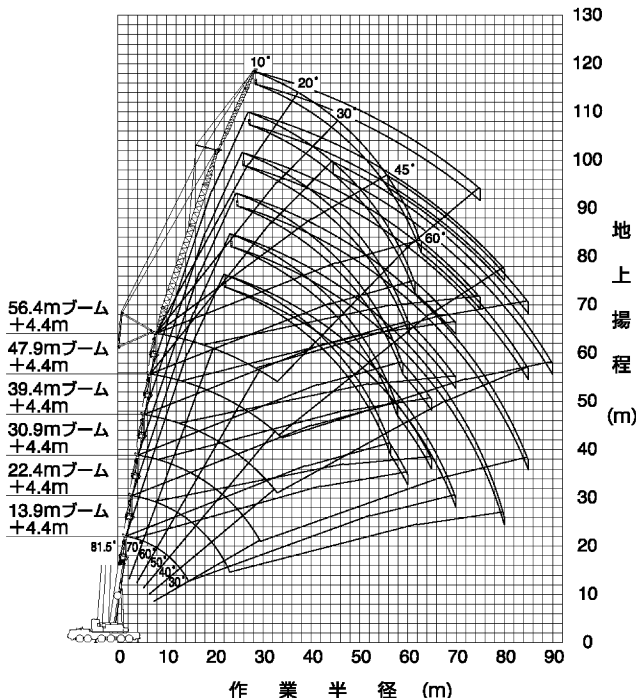
ジブ長さ 作業半径 (m)	10.3m オフセット					17.2m オフセット					24.1m オフセット					31.0m オフセット				
	5°	15°	30°	45°	60°	5°	15°	30°	45°	60°	5°	15°	30°	45°	60°	5°	15°	30°	45°	60°
16.0	12.0																			
18.0	12.0	12.0				8.0														
20.0	12.0	12.0	12.0			8.0					7.1									
22.0	12.0	11.3	10.7	10.2	9.9	8.0	8.0				7.1					5.7				
24.0	10.4	9.9	9.4	9.1	9.1	8.0	8.0	7.1			7.1	6.7				5.7				
26.0	9.1	8.7	8.3	8.1	8.1	8.0	7.7	6.6			7.1	6.1				5.7				
28.0	7.9	7.6	7.3	7.2	7.3	7.7	7.1	6.1	5.5		6.5	5.6				5.3	4.4			
30.0	6.9	6.7	6.5	6.4	6.4	6.8	6.5	5.7	5.2	5.0	5.8	5.1	4.2			4.8	4.0			
32.0	5.9	5.8	5.7	5.6	5.7	5.9	5.7	5.3	4.9	4.7	5.3	4.7	3.9			4.3	3.7			
34.0	5.1	5.0	4.9	4.9		5.1	5.0	4.9	4.5	4.5	4.8	4.3	3.6	3.3		3.9	3.3			
36.0	4.4	4.3	4.3	4.3		4.5	4.4	4.3	4.3	4.2	4.3	3.9	3.4	3.1	2.9	3.5	3.0	2.5		
38.0	3.7	3.7	3.6	3.7		3.8	3.8	3.8	3.8	3.9	3.7	3.5	3.1	2.9	2.8	3.1	2.7	2.3		
40.0	3.1	3.1	3.1	3.1		3.3	3.3	3.3	3.3	3.4	3.2	3.2	2.9	2.7	2.7	2.8	2.5	2.1	1.9	
42.0	2.5	2.5	2.5	2.6		2.8	2.8	2.8	2.9		2.8	2.8	2.6	2.5	2.5	2.5	2.2	1.9	1.7	
44.0	2.0	2.0	2.1	2.1		2.3	2.3	2.4	2.5		2.3	2.4	2.4	2.3	2.4	2.3	2.0	1.8	1.6	1.6
46.0	1.5	1.5	1.6	1.7		1.8	1.9	2.0	2.1		1.9	2.0	2.1	2.2	2.2	1.9	1.8	1.6	1.5	1.5
48.0							1.5	1.6	1.7		1.6	1.7	1.8	1.9		1.6	1.6			
50.0													1.5	1.6						
θ (°)	53~ 81.5	55~ 81.5	56~ 81.5	56~ 81.5	70~ 81.5	58~ 81.5	59~ 81.5	61~ 81.5	63~ 81.5	70~ 81.5	61~ 81.5	64~ 81.5	66~ 81.5	68~ 81.5	72~ 81.5	65~ 81.5	68~ 81.5	73~ 81.5	76~ 81.5	78~ 81.5
標準フック	12.5t																			
フック質量	490kg																			
標準巻掛本数	1																			

注) カウンタウエイト 105t、アウトリガ張出幅 8.7m

ラフィングジブ

■ 作業範囲図

40mラフィングジブ+18mエクステンションジブ



(注) 1. 上図はブームおよびジブのたわみを含んでいません。
 2. LA性能の最大作業半径を图示しています。
 3. 18.2m、26.7m、35.2m、43.7m、52.2mブームの編程図は图示していません。

■ 定格総荷重表 (注意事項)

1. 定格総荷重は、アウトリガを水平堅土上に設置したときの値で、太線より上側はクレーンの強度に基づき、下側はクレーンの安定に基づいています。
2. 定格総荷重表の性能区分LA~LGは、下表のとおりです。

カウンタウエイト アウトリガ張出幅	105 t	92 t	72 t	52 t	30 t
8.7 m	LA	LB	LC	LE	LG
8.0 m		LB	LC	LE	
6.8 m			LD		

3. 定格総荷重表中のブーム長さにおける各ブーム段の伸長割合は、下表のとおりです。

ブーム長さ	各ブーム段伸長割合 (%)				
	2段目ブーム	3段目ブーム	4段目ブーム	5段目ブーム	6段目ブーム
13.9 m	0	0	0	0	0
18.2 m	0	46	0	0	0
22.4 m	0	92	0	0	0
26.7 m	46	92	0	0	0
30.9 m	92	92	0	0	0
35.2 m	92	92	46	0	0
39.4 m	92	92	92	0	0
43.7 m	92	92	92	46	0
47.9 m	92	92	92	92	0
52.2 m	92	92	92	92	46
56.4 m	92	92	92	92	92

4. 定格総荷重は、つり具質量とフック質量 (180tフック：2,100kg、80tフック：1,360kg、25tフック：1,140kg、12.5tフック：490kg) を含んだ値を示します。
5. 定格総荷重は、ブームのたわみを含んだ実際の作業半径に基づいています。
6. 各状態における標準フックとワイヤロープ標準巻掛本数は、定格総荷重表中に記載しています。なお、ロープ1本当りの荷重は、123kN {12.5tf} 以下です。
7. 定格総荷重表は、風による影響を含んでいません。瞬間最大風速が10m/s以上の風速では、クレーン作業を中止してください。
8. 定格総荷重表中のθは、無負荷時のブーム起伏角度範囲です。