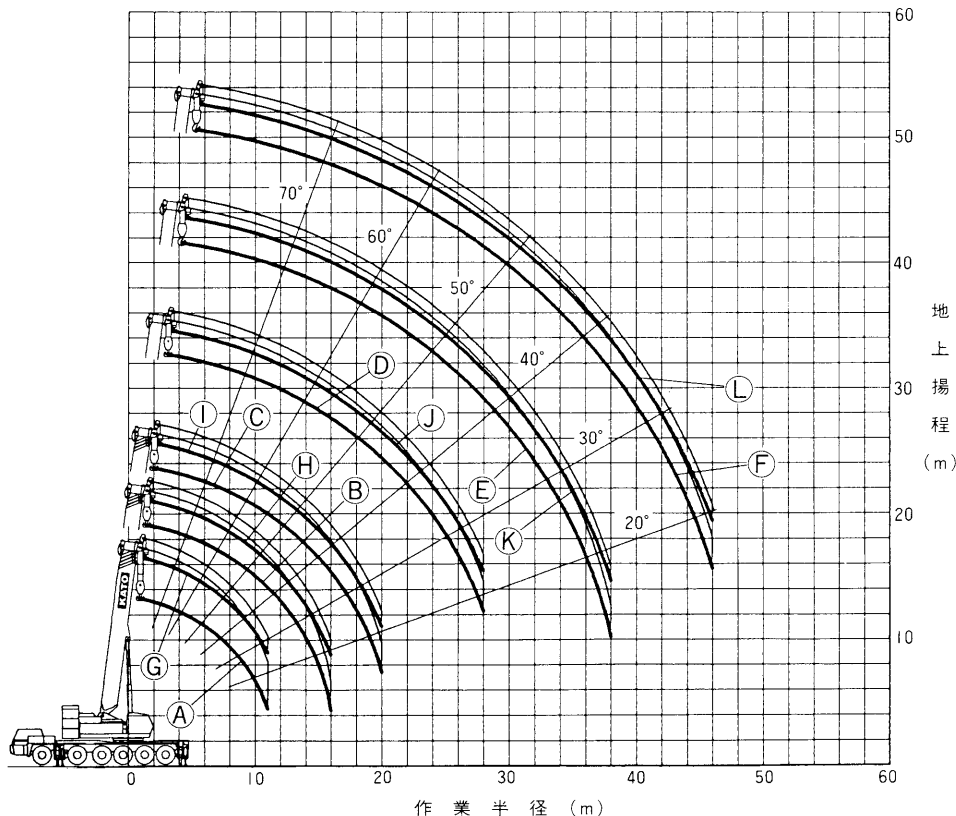
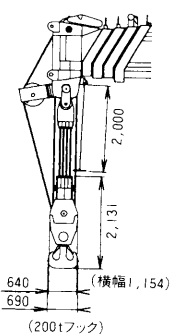
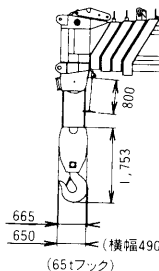


■作業範囲図



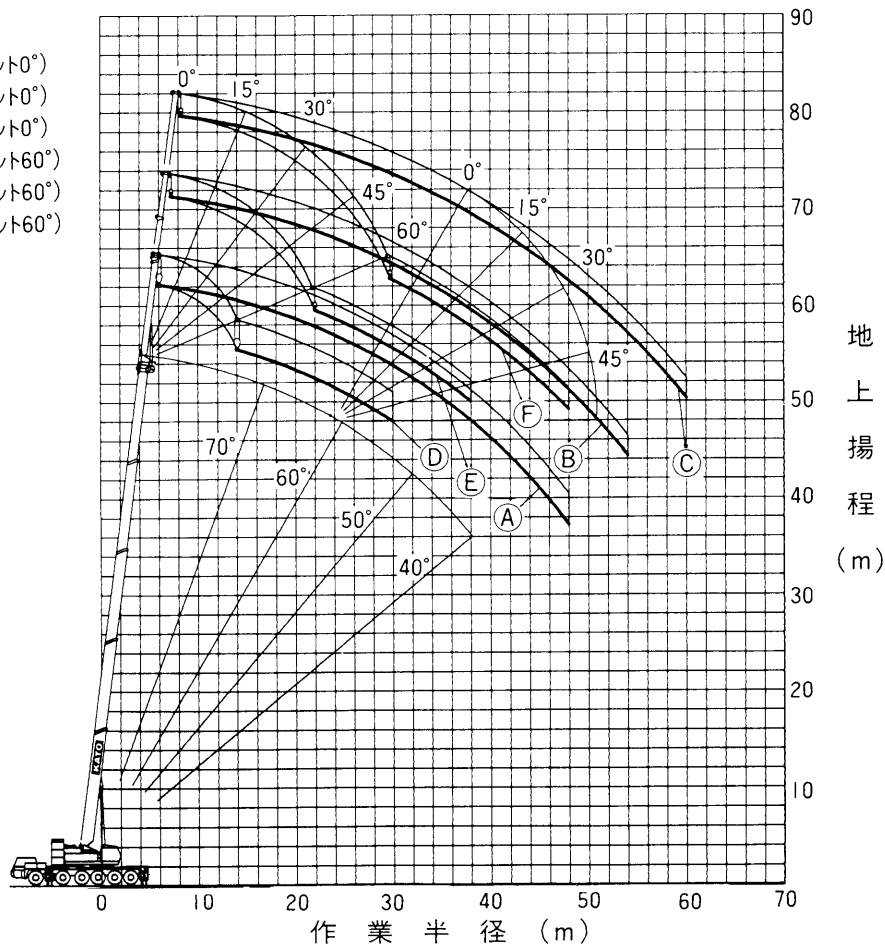
- Ⓐ 13.6mブーム
- Ⓑ 18.15mブーム
- Ⓒ 22.7mブーム
- Ⓓ 31.8mブーム
- Ⓔ 40.9mブーム
- Ⓕ 50.0mブーム
- Ⓖ 13.6mブーム+ルースタシブ
- Ⓗ 18.15mブーム+ルースタシブ
- Ⓙ 22.7mブーム+ルースタシブ
- ⓫ 31.8mブーム+ルースタシブ
- ⓬ 40.9mブーム+ルースタシブ
- ⓭ 50.0mブーム+ルースタシブ

地上揚程 (m)



注) 本図は、ブームのたわみを含んでいません。

- Ⓐ 50.0mブーム+10.5mS Lジブ (オフセット0°)
- Ⓑ 50.0mブーム+18.9mS Lジブ (オフセット0°)
- Ⓒ 50.0mブーム+27.3mS Lジブ (オフセット0°)
- Ⓓ 50.0mブーム+10.5mS Lジブ (オフセット60°)
- Ⓔ 50.0mブーム+18.9mS Lジブ (オフセット60°)
- Ⓕ 50.0mブーム+27.3mS Lジブ (オフセット60°)



注) 本図は、ブーム及びS Lジブのたわみを含んでいません。