

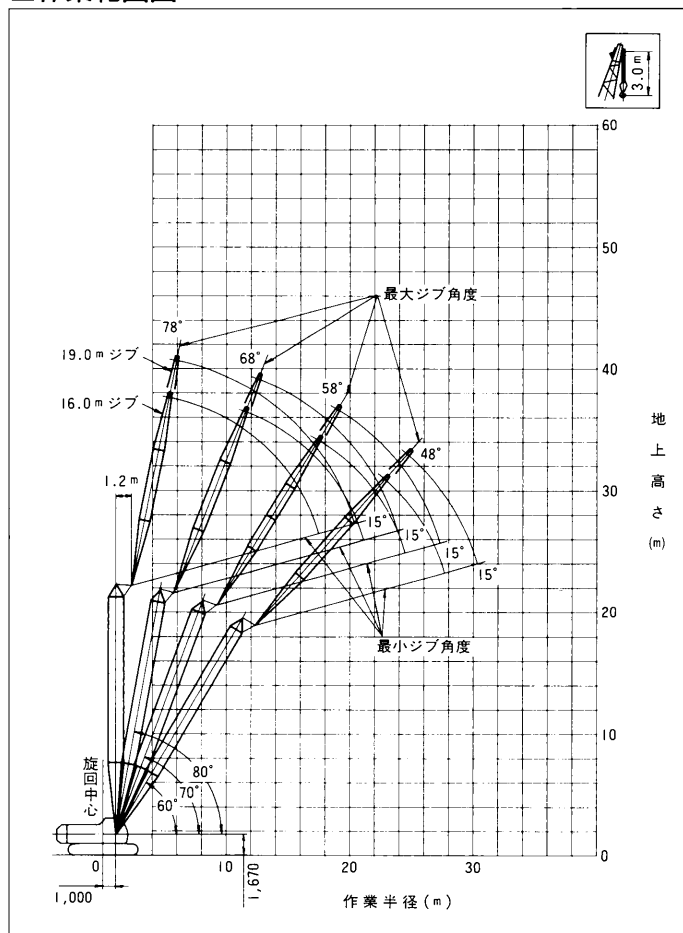
20.85mタワー

■定格総荷重表

単位：t

主ジブ長さ (m)	16.0				19.0			
	90	80	70	60	90	80	70	60
6.2	11.4				11.3/6.9			
7.0	11.4				11.3			
8.0	11.4				11.3			
9.0	11.4				11.3			
10.0	11.4	7.2/11.9			10.9			
12.0	9.5	7.1			9.4	6.4/13.0		
14.0	7.8	5.9			7.8	5.8		
16.0	6.6	5.0	4.0/17.8		6.6	5.0		
18.0	6.0/17.4	4.3	4.0		5.7	4.3	3.6/19.3	
20.0		3.8	3.6		5.0	3.8	3.4	
22.0		3.5/21.0	3.2	2.8/23.1	4.9/20.3	3.3	3.1	
24.0			2.8	2.7		3.0/23.9	2.8	2.4/25.1
26.0			2.8/24.4	2.4			2.5	2.3
28.0				2.2/27.6			2.3/27.3	2.1
30.0								1.9
30.5								1.8

■作業範囲図



- 注 1. 本表に示す定格総荷重は水平堅土上における値で転倒荷重の78%以内を満足する値です。
2. 実際に吊り上げ得る荷重は上表の値からフック、バケット等吊り具一切の重量を差引いた値となります。
3. 作業を行う場合は必ずクローラを拡張し、ハイマストにして下さい。