

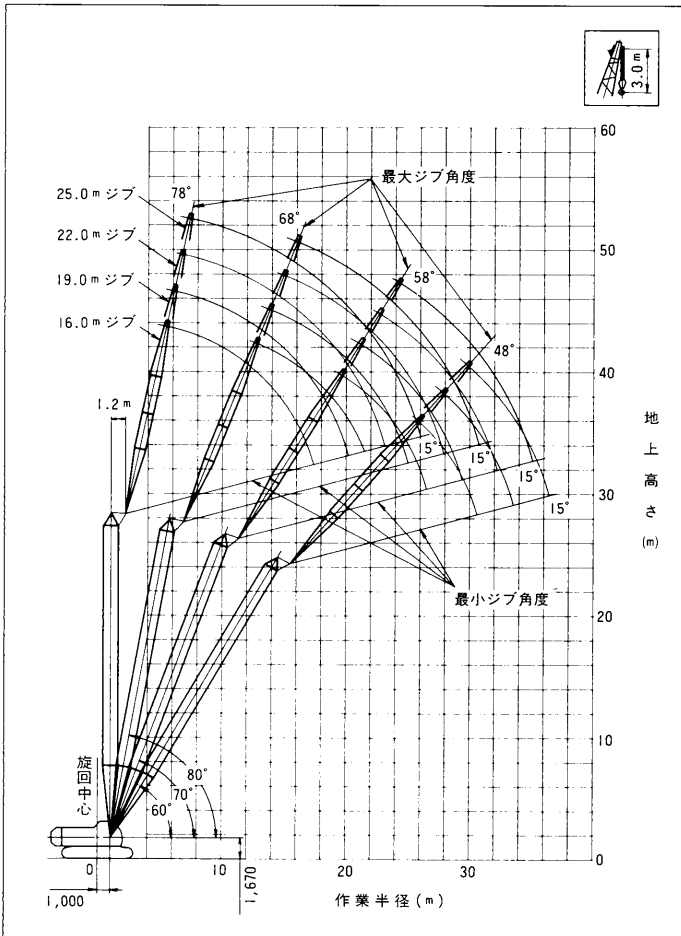
26.95mタワー

■定格総荷重表

単位：t

主ジブ長さ (m)	16.0				19.0				22.0				25.0		
	90	80	70	60	90	80	70	60	90	80	70	60	90	80	70
6.2	11.4				10.4/6.9										
7.0	11.4				10.4				9.4/7.7						
8.0	11.4				10.4				9.4				8.2/8.4		
9.0	11.4				10.4				9.4				8.2		
10.0	11.1				10.4				9.4				8.2		
12.0	9.5	6.4/12.9			9.4				9.0				8.2		
14.0	7.8	5.8			7.8	5.7/14.1			7.7	5.0/15.2			7.3		
16.0	6.6	4.9			6.6	4.8			6.6	4.7			6.5	4.6/16.3	
18.0	6.0/17.4	4.2	3.3/19.8		5.8	4.2			5.7	4.1			5.7	4.1	
20.0		3.7	3.3		5.0	3.7	3.0/21.4		5.0	3.6			5.0	3.6	
22.0		3.3	3.0		4.9/20.3	3.3	2.9		4.4	3.2	2.7/23.0		4.4	3.2	
24.0			2.7			2.9	2.6		4.1/23.2	2.9	2.6		4.0	2.8	2.4/24.6
25.0			2.4	2.2/26.2		2.7/24.9	2.4			2.6	2.3		3.5	2.6	2.3
28.0			2.3/26.5	2.0			2.1	2.0/28.2		2.3/27.8	2.1		3.5/26.1	2.3	2.0
30.0				1.8			1.9/29.4	1.8			1.9	1.7/30.2		2.1	1.9
32.0				1.7/30.7				1.6			1.7	1.5		2.0/30.7	1.7
34.0								1.4/33.6			1.6/32.3	1.4			1.5
36.0												1.3			1.5/35.2
36.5												1.2			

■作業範囲図



- 注 1. 本表に示す定格総荷重は水平堅土上における値で転倒荷重の78%以内を満足する値です。
2. 実際に吊り上げ得る荷重は上表の値からフック、バケット等吊り具一切の重量を差引いた値となります。
3. 作業を行う場合は必ずクローラを拡張し、ハイマストにして下さい。