

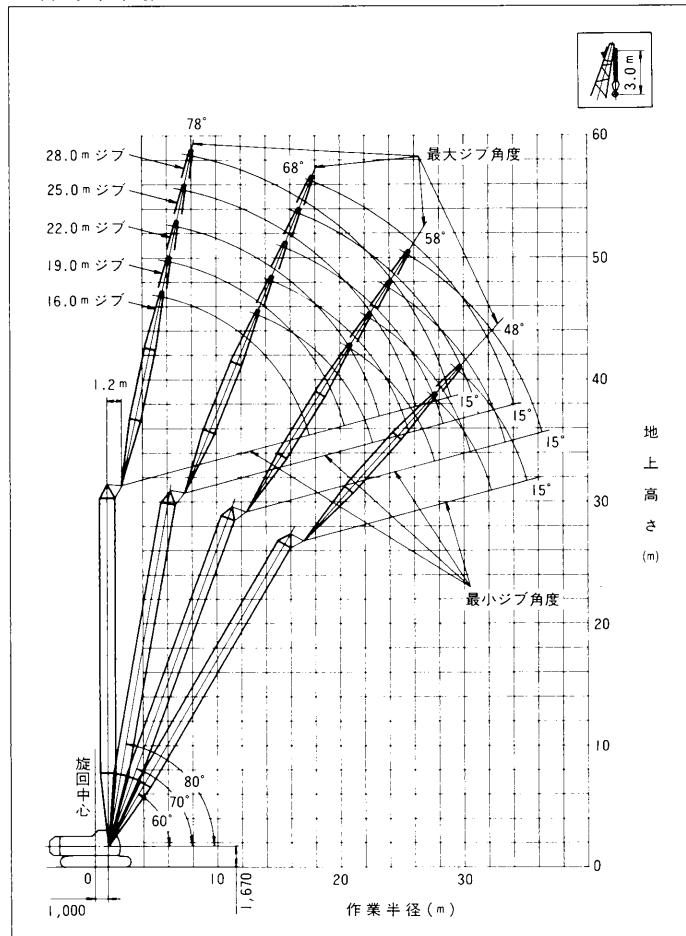
30.00mタワー

■定格総荷重表

単位：t

主ジブ長さ (m)	16.0				19.0				22.0			25.0			28.0	
	90	80	70	60	90	80	70	60	90	80	70	90	80	70	90	80
6.2	10.4				10.0/6.9											
7.0	10.4				10.0				8.4/7.7							
8.0	10.4				10.0				8.4			7.6/8.4				
9.0	10.4				10.0				8.4			7.6			6.3/9.1	
10.0	10.0				10.0				8.4			7.6/11.0			6.3	
12.0	9.1	5.9/13.5			8.5				7.9			7.3			6.3	
14.0	7.8	5.6			7.5	5.3/14.6			7.5	4.8/15.7		6.9			5.8	
16.0	6.6	4.8			6.6	4.8			6.5	4.7		6.5	4.4/16.8		5.2	
18.0	6.0/17.4	4.2			5.8	4.1			5.7	4.1		5.6	4.1		4.7	4.0
20.0		3.7	3.0/20.9		5.0	3.6			5.0	3.6		5.0	3.5		4.2	3.5
22.0		3.3	2.9		4.9/20.3	3.2	2.7/22.5		4.4	3.2		4.4	3.1		3.8	3.1
24.0		3.1/22.5	2.6			2.9	2.5		4.1/23.2	2.8	2.4/24.1	4.0	2.8	2.2/25.7	3.4	2.7
26.0			2.3	1.9/27.7		2.7/25.4	2.3			2.6	2.2	3.5	2.5	2.2	3.0	2.5
28.0				2.1/27.5	1.8		2.1	1.7/29.7		2.3	2.0	3.5/26.1	2.3	2.0	2.7	2.2
30.0				1.7			1.9	1.6		2.3/28.3	1.8		2.1	1.8	2.5/29.0	2.0
32.0				1.5			1.8/30.4	1.5			1.7		1.9/31.2	1.6		1.8
34.0				1.5/32.2				1.3			1.5/33.3			1.5		1.6
36.2								1.2/35.1						1.3		1.6/34.1

■作業範囲図



- 注 1. 本表に示す定格総荷重は水平堅土上における値で転倒荷重の78%以内を満足する値です。
- 2. 実際に吊り上げ得る荷重は上表の値からフック、バケット等吊り具一切の重量を差引いた値となります。
- 3. 作業を行う場合は必ずクローラを拡張し、ハイマストにして下さい。