

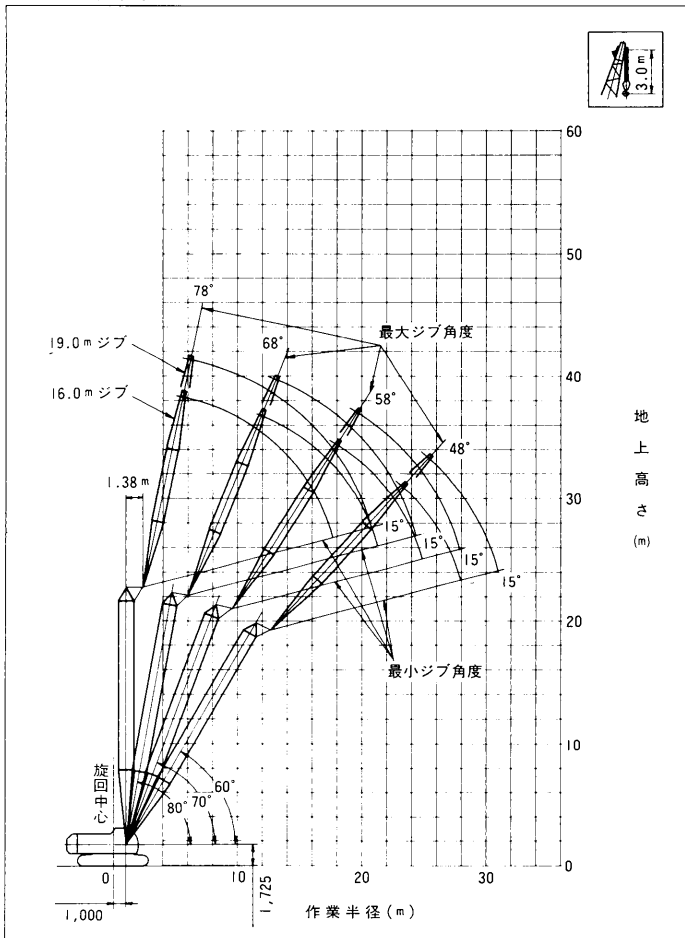
21.00mタワー

■定格総荷重表

単位：t

主ジブ長さ (m)	16.0				19.0			
	90	80	70	60	90	80	70	60
6.7	13.0							
7.0	13.0				13.0/7.5			
8.0	13.0				13.0			
9.0	13.0				13.0			
10.0	13.0				13.0			
12.0	12.0	8.7/12.1			12.0	7.8/13.3		
14.0	10.2	7.4			10.2	7.4		
16.0	8.7	6.3			8.7	6.2		
18.0	7.7/17.5	5.5	5.0		7.5	5.4	4.5/19.6	
20.0		4.8	4.4		6.5	4.8	4.4	
22.0		4.4/21.2	4.0	3.4/23.4	6.2/20.4	4.2	3.9	
24.0			3.6	3.3		3.8	3.5	3.0/25.4
26.0			3.4/24.7	3.0		3.8/24.1	3.2	2.9
28.0				2.8/27.9			3.0/27.5	2.7
30.0								2.5
32.0								2.4/30.8

■作業範囲図



- 注 1. 本表に示す定格総荷重は水平堅土上における値で転倒荷重の78%以内を満足する値です。
2. 実際に吊り上げ得る荷重は上表の値からフック、バケット等吊り具一切の重量を差引いた値となります。
3. 作業を行う場合は必ずクローラを拡張し、ハイマストにして下さい。