

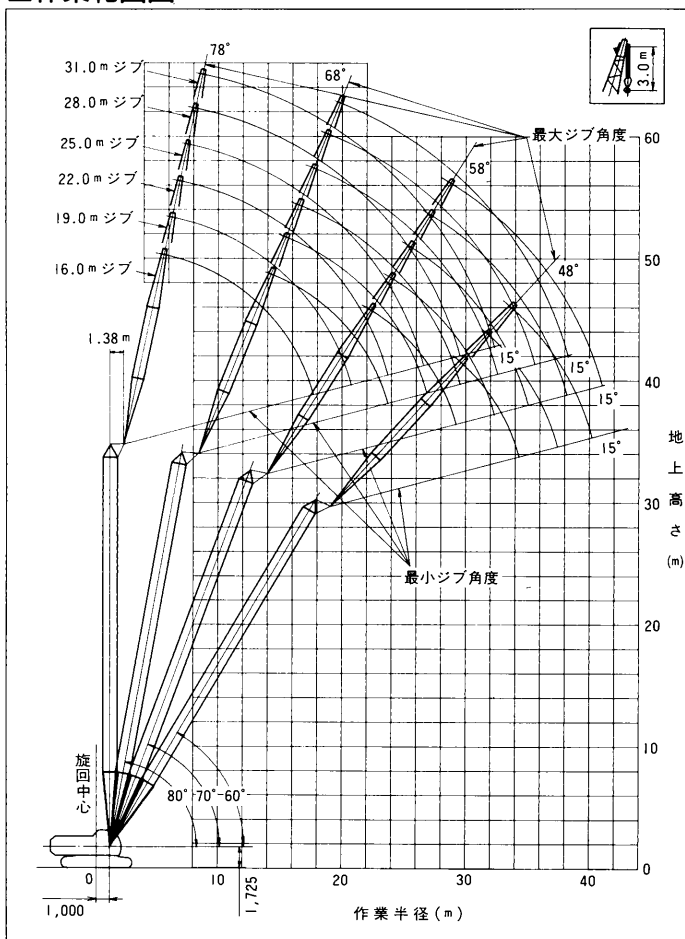
33.20mタワー

■定格総荷重表

単位：t

主ジブ長さ (m)	16.0				19.0				22.0				25.0			28.0			31.0		
	90	80	70	60	90	80	70	60	90	80	70	60	90	80	70	90	80	70	90	80	
6.7	13.0																				
7.0	13.0				13.0/7.5																
8.0	13.0				13.0				13.0/8.3												
9.0	13.0				13.0				13.0				13.0			11.7/9.8					
10.0	13.0				13.0				13.0				13.0						9.4/10.6		
12.0	12.0				12.0				12.0				12.0			10.8				8.8	
14.0	10.2	6.9/14.2			10.2	6.2/15.4			10.2				10.2			9.4				8.0	
16.0	8.7	5.9			8.7	5.8			8.7	5.6/16.5			8.7	5.1/17.6		8.7				7.6	
18.0	7.7/17.5	5.2			7.5	5.1			7.5	5.1			7.5	4.9		7.5	4.7/18.7			7.0	4.2/19.9
20.0		4.5			6.5	4.5			6.5	4.4			6.5	4.3		6.5	4.3			6.5	4.2
22.0		4.0	3.4/22.2		6.2/20.4	3.9	3.1/23.8		5.6	3.9			5.6	3.9		5.6	3.8			5.6	3.8
24.0		3.7/23.3	3.1			3.5	3.1		5.0/23.3	3.5	2.7/25.4		4.9	3.5		4.9	3.4			4.9	3.4
26.0			2.8			3.2	2.8			3.2	2.7		4.2	3.1	2.4/27.0	4.2	3.0			4.2	3.0
28.0			2.6	2.0/29.5		3.2/26.2	2.5			2.9	2.4		4.1/26.2	2.8	2.3	3.6	2.8	2.2/28.5		3.6	2.7
30.0			2.5/28.8	2.0			2.3	1.8/31.5		2.8/29.1	2.2			2.6	2.1	3.4/29.1	2.6	2.1	3.1	2.5	
32.0				1.8			2.2/31.7	1.8			2.0	1.5/33.5		2.4	1.9		2.3	1.9	2.6	2.3	
34.0				1.7				1.6			1.8	1.5		1.7		2.1	1.7			2.1	
36.0								1.5			1.8/34.6	1.4		1.6		2.1/34.9	1.6			1.9	
38.0								1.5/36.9				1.3		1.5/37.5						1.5	1.8/37.8
40.0											1.2/39.8									1.4	
42.0																				1.4/40.4	

■作業範囲図



- 注 1. 本表に示す定格総荷重は水平堅土上における値で転倒荷重の78%以内を満足する値です。
- 2. 実際に吊り上げ得る荷重は上表の値からフック、バケット等吊り具一切の重量を差引いた値となります。
- 3. 作業を行う場合は必ずクローラを拡張し、ハイマストにして下さい。