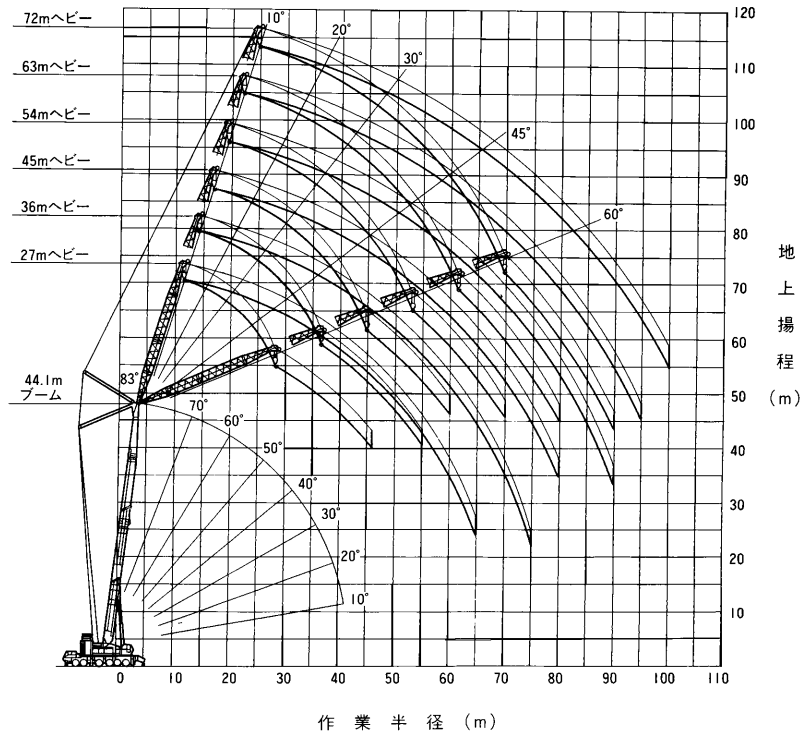


■作業範囲図



注) 本図はベースブーム及びジブのたわみを含んでいません。

■定格総荷重表

■44.1mブーム+27mヘビーリフトジブ (S性能)

作業半径	10°	20°	30°	45°	60°
18m	77.0				
20m	71.0				
22m	65.2	67.6			
24m	59.6	61.7			
26m	54.4	56.3	55.4		
28m	49.8	51.6	53.3		
30m	45.9	47.4	49.0	41.0	
32m	42.4	43.8	45.2	40.0	
34m	39.2	40.6	41.9	39.1	30.9
36m	36.4	37.7	38.8	38.2	30.6
38m	33.9	35.0	36.1	37.5	30.2
40m	31.7	32.7	33.7	35.0	30.0
42m	29.6	30.5	31.4	32.7	29.8
44m	27.7	28.6	29.4	30.5	29.7
46m	26.0	26.8	27.5	28.5	29.1
48m	24.0	25.0	25.8	26.7	
50m	22.2	23.1	23.9	24.7	
55m	18.1	18.8	19.4	19.8	
60m	14.8	15.3	15.6		
65m	11.8	12.2			
θ(°)	10°~83°	20°~83°	30°~83°	45°~83°	60°~83°
標準フック	90 t フック(2,200kg)				
巻掛本数	8				

(単位: ton)

■44.1mブーム+36mヘビーリフトジブ (S性能)

作業半径	10°	20°	30°	45°	60°
22m	56.0				
24m	56.0				
26m	54.4	54.0			
28m	50.6	51.3			
30m	46.9	48.8			
32m	43.3	45.1	40.1		
34m	40.1	41.8	38.7		
36m	37.3	38.8	37.4		
38m	34.7	36.2	36.1	28.8	
40m	32.4	33.8	35.0	28.1	
42m	30.3	31.6	32.8	27.5	21.5
44m	28.4	29.6	30.7	26.9	21.2
46m	26.6	27.7	28.8	26.4	21.0
48m	25.0	26.0	27.0	25.9	20.8
50m	23.5	24.5	25.4	25.5	20.7
55m	19.5	20.6	21.6	22.8	20.6
60	16.1	17.0	17.8	18.6	
65m	13.3	14.0	14.5		
70m	10.9	11.4	11.7		
75m	7.6	8.0			
θ(°)	10°~83°	20°~83°	30°~83°	45°~83°	60°~83°
標準フック	70 t フック(1,900kg)				
巻掛本数	6				

(単位: ton)