

■ 定格総荷重表 (1)

作業半径 (m)	●アウトリガ最大(7.5m)張出(側方) ●アウトリガ最大(7.5m)・中間(6.2m,5.05m,4.0m)張出(後方)				
	10.9m ブーム	18.55m ブーム	26.2m ブーム	33.85m ブーム	41.5m ブーム
3.0	50.00	28.00			
3.5	43.00	28.00			
4.0	38.00	28.00	18.00		
4.5	34.00	28.00	18.00		
5.0	30.20	28.00	18.00	13.50	
5.5	27.50	25.80	18.00	13.50	
6.0	25.00	23.70	18.00	13.50	7.50
6.5	22.70	22.00	18.00	13.50	7.50
7.0	20.70	20.20	17.40	13.50	7.50
7.5	18.90	18.60	16.30	13.10	7.50
8.0	17.40	17.10	15.40	12.70	7.50
8.5	16.00	15.80	14.50	12.10	7.50
9.0	14.55	14.20	13.70	11.50	7.50
10.0		11.65	11.50	10.50	7.50
11.0		9.70	9.60	9.60	7.10
12.0		8.20	8.05	8.80	6.60
13.0		7.00	6.85	7.65	6.15
14.0		6.00	5.85	6.60	5.75
16.0		4.40	4.25	5.05	5.00
18.0			2.95	3.85	4.30
20.0			1.95	2.85	3.40
22.0			1.15	2.05	2.55
24.0			0.55	1.40	1.90
26.0				0.85	1.35
28.0				0.40	0.90
30.0					0.55
31.0					0.40
危険角度				28°	39°

■ 定格総荷重表 (2)

作業半径 (m)	●アウトリガ最大(7.5m)・中間(6.2m,5.05m)張出+フロントジャッキ使用(前方)				
	10.9m ブーム	18.55m ブーム	26.2m ブーム	33.85m ブーム	41.5m ブーム
3.0	50.00	28.00			
3.5	43.00	28.00			
4.0	38.00	28.00	18.00		
4.5	34.00	28.00	18.00		
5.0	30.20	28.00	18.00	13.50	
5.5	27.50	25.80	18.00	13.50	
6.0	25.00	23.70	18.00	13.50	7.50
6.5	22.70	22.00	18.00	13.50	7.50
7.0	20.70	20.20	17.40	13.50	7.50
7.5	18.70	18.50	16.30	13.10	7.50
8.0	17.00	16.70	15.40	12.70	7.50
8.5	15.25	14.90	14.40	12.10	7.50
9.0	13.60	13.35	13.00	11.50	7.50
10.0		10.80	10.70	10.50	7.50
11.0		8.95	8.80	9.60	7.10
12.0		7.45	7.30	8.30	6.60
13.0		6.25	6.10	7.10	6.15
14.0		5.25	5.10	6.05	5.75
16.0		3.70	3.55	4.45	4.90
18.0			2.40	3.30	3.80
20.0			1.50	2.40	2.90
22.0			0.85	1.70	2.20
23.0			0.55	1.35	1.90
24.0				1.10	1.60
25.0				0.85	1.35
26.0				0.60	1.10
27.0				0.40	0.90
28.0					0.70
30.0					0.40
危険角度				30	40

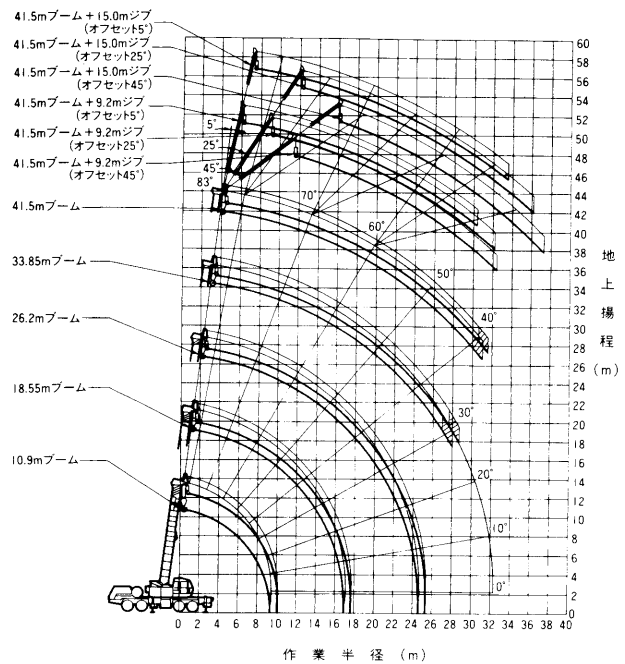
■ ジブ定格総荷重表 (3)

ブーム角度 (°)	●アウトリガ最大(7.5m)張出(側方) ●アウトリガ最大(7.5m)・中間(6.2m,5.05m,4.0m)張出(後方) ●アウトリガ最大(7.5m)・中間(6.2m,5.05m)張出+フロントジャッキ使用(前方)					
	41.5mブーム+9.2mジブ					
	オフセット5°		オフセット25°		オフセット45°	
作業半径	荷重	作業半径	荷重	作業半径	荷重	
83	7.40	3.30	10.45	2.40	12.45	1.50
80	10.55	3.30	13.15	2.40	15.00	1.50
79	11.55	3.30	14.00	2.34	15.90	1.47
78	12.50	3.30	14.85	2.25	16.75	1.44
77	13.40	3.30	15.70	2.17	17.60	1.42
76	14.25	3.14	16.60	2.09	18.40	1.39
75	15.10	2.97	17.45	2.02	19.20	1.37
74	15.95	2.81	18.30	1.95	20.00	1.35
72	17.65	2.53	20.00	1.81	21.55	1.31
70	19.30	2.31	21.60	1.69	23.10	1.27
68	21.00	2.11	23.20	1.57	24.60	1.24
66	22.60	1.95	24.70	1.46	26.00	1.22
64	24.10	1.78	26.15	1.37	27.45	1.16
62	25.60	1.64	27.60	1.24	28.80	1.06
60	26.95	1.51	28.90	0.99	30.10	0.97
58	28.30	0.82	30.25	0.72	31.25	0.71
56	29.60	0.55	31.50	0.49	32.40	0.47
55	30.30	0.43	32.10	0.39		
危険角度	54°		54°		55°	

■ ジブ定格総荷重表 (4)

ブーム角度 (°)	●アウトリガ最大(7.5m)張出(側方) ●アウトリガ最大(7.5m)・中間(6.2m,5.05m,4.0m)張出(後方) ●アウトリガ最大(7.5m)・中間(6.2m,5.05m)張出+フロントジャッキ使用(前方)					
	41.5mブーム+15mジブ					
	オフセット5°		オフセット25°		オフセット45°	
作業半径	荷重	作業半径	荷重	作業半径	荷重	
83	9.05	2.40	13.90	1.35	17.45	0.80
81	11.25	2.40	15.90	1.35	19.30	0.80
80	12.30	2.40	16.85	1.32	20.15	0.80
79	13.40	2.39	17.80	1.28	21.00	0.80
78	14.40	2.26	18.80	1.24	21.90	0.80
77	15.40	2.14	19.80	1.21	22.80	0.78
76	16.40	2.04	20.75	1.18	23.70	0.77
75	17.40	1.95	21.70	1.15	24.50	0.76
74	18.45	1.87	22.60	1.12	25.40	0.74
72	20.35	1.71	24.40	1.07	27.05	0.72
70	22.20	1.57	26.10	1.03	28.70	0.70
68	24.00	1.45	27.80	0.99	30.25	0.69
66	25.80	1.32	29.40	0.94	31.80	0.67
64	27.50	1.21	31.00	0.88	33.25	0.66
62	29.10	1.06	32.55	0.82	34.60	0.65
60	30.65	0.83	34.10	0.73	36.00	0.63
58	32.10	0.60	35.50	0.47	37.20	0.47
57	32.85	0.50	36.15	0.40		
56	33.55	0.40				
危険角度	55°		56°		57°	

■ 作業範囲図



(注) (1) 本図は、ブームおよびジブのたわみを含んでいません。
 (2) 本図は、「アウトリガ最大張出+フロントジャッキ使用」時(全周)のものです。
 (3) ただし、本図中の斜線部分は、「アウトリガ最大張出」時(後方・側方)のものです。