

■定格総荷重表 アウトリガ使用 標準性能

[ブーム]

単位: (t)

| | | アウトリガ中間張出 (7.2m) | | | | | | 一側方一 |
|---------------|--------|------------------|-------|---------|---------|---------|-------|------|
| ブーム長さ 作業半径 | 10.0m | 16.8m | 23.6m | 30.4m | 37.2m | 41.2m | 44.0m | |
| 2.8m | 55.0 | 30.0 | 22.0 | 12.5 | | | | |
| 3.0m | 55.0 | 30.0 | 22.0 | 12.5 | | | | |
| 3.5m | 50.0 | 30.0 | 22.0 | 12.5 | | | | |
| 4.0m | 45.5 | 30.0 | 22.0 | 12.5 | 11.5 | | | |
| 4.5m | 41.5 | 30.0 | 22.0 | 12.5 | 11.5 | 9.5 | | |
| 5.0m | 38.0 | 30.0 | 22.0 | 12.5 | 11.5 | 9.5 | 7.5 | |
| 5.5m | 34.9 | 30.0 | 22.0 | 12.5 | 11.5 | 9.5 | 7.5 | |
| 6.0m | 32.0 | 30.0 | 21.5 | 12.5 | 11.5 | 9.5 | 7.5 | |
| 6.5m | 29.5 | 28.5 | 20.2 | 12.5 | 11.5 | 9.5 | 7.5 | |
| 7.0m | 26.8 | 26.0 | 19.0 | 12.5 | 11.5 | 9.5 | 7.5 | |
| 8.0m | | 20.2 | 16.9 | 12.5 | 11.5 | 9.5 | 7.5 | |
| 9.0m | | 15.8 | 15.2 | 12.5 | 11.5 | 9.5 | 7.5 | |
| 10.0m | | 12.9 | 12.2 | 12.2 | 10.7 | 9.5 | 7.5 | |
| 11.0m | | 10.6 | 10.4 | 11.2 | 9.9 | 9.0 | 7.5 | |
| 12.0m | | 8.9 | 8.6 | 9.9 | 9.0 | 8.3 | 7.1 | |
| 13.0m | | 7.5 | 7.3 | 8.5 | 8.2 | 7.8 | 6.7 | |
| 14.0m | | | 6.15 | 7.3 | 7.7 | 7.2 | 6.2 | |
| 16.0m | | | 4.4 | 5.6 | 6.25 | 6.2 | 5.5 | |
| 18.0m | | | 3.2 | 4.3 | 4.9 | 5.1 | 4.9 | |
| 20.0m | | | 2.25 | 3.2 | 3.85 | 4.05 | 4.3 | |
| 22.0m | | | | 2.4 | 3.0 | 3.25 | 3.4 | |
| 24.0m | | | | 1.75 | 2.3 | 2.55 | 2.7 | |
| 26.0m | | | | 1.2 | 1.75 | 1.95 | 2.05 | |
| 28.0m | | | | | 1.25 | 1.45 | 1.6 | |
| 30.0m | | | | | 0.85 | 1.05 | 1.2 | |
| 32.0m | | | | | | 0.7 | 0.85 | |
| 34.0m | | | | | | | 0.5 | |
| A (°) | 0~83.5 | | | 24~83.5 | 30~83.5 | 34~83.5 | | |
| 標準フック | 60tフック | | | 25tフック | | | | |

A: ブーム角度の範囲 (無負荷時)

[ブーム]

単位: (t)

| | | アウトリガ中間張出 (5.5m) | | | | | | 一側方一 |
|---------------|--------|------------------|---------|---------|---------|---------|---------|------|
| ブーム長さ 作業半径 | 10.0m | 16.8m | 23.6m | 30.4m | 37.2m | 41.2m | 44.0m | |
| 2.8m | 50.0 | 30.0 | 22.0 | 12.5 | | | | |
| 3.0m | 50.0 | 30.0 | 22.0 | 12.5 | | | | |
| 3.5m | 45.5 | 30.0 | 22.0 | 12.5 | | | | |
| 4.0m | 40.8 | 30.0 | 22.0 | 12.5 | 11.5 | | | |
| 4.5m | 36.9 | 30.0 | 22.0 | 12.5 | 11.5 | 9.5 | | |
| 5.0m | 33.6 | 30.0 | 22.0 | 12.5 | 11.5 | 9.5 | 7.5 | |
| 5.5m | 26.8 | 26.3 | 22.0 | 12.5 | 11.5 | 9.5 | 7.5 | |
| 6.0m | 22.5 | 22.2 | 21.5 | 12.5 | 11.5 | 9.5 | 7.5 | |
| 6.5m | 19.2 | 19.0 | 18.8 | 12.5 | 11.5 | 9.5 | 7.5 | |
| 7.0m | 16.4 | 16.3 | 16.1 | 12.5 | 11.5 | 9.5 | 7.5 | |
| 8.0m | | 12.5 | 12.4 | 12.5 | 11.5 | 9.5 | 7.5 | |
| 9.0m | | 9.9 | 9.7 | 10.9 | 11.5 | 9.5 | 7.5 | |
| 10.0m | | 8.0 | 7.8 | 8.9 | 9.6 | 9.5 | 7.5 | |
| 11.0m | | 6.6 | 6.4 | 7.5 | 8.1 | 8.3 | 7.5 | |
| 12.0m | | 5.5 | 5.2 | 6.3 | 7.0 | 7.1 | 7.1 | |
| 13.0m | | 4.5 | 4.4 | 5.4 | 6.0 | 6.2 | 6.4 | |
| 14.0m | | | 3.6 | 4.6 | 5.2 | 5.4 | 5.6 | |
| 16.0m | | | 2.2 | 3.25 | 3.8 | 4.05 | 4.25 | |
| 18.0m | | | 1.2 | 2.2 | 2.85 | 3.0 | 3.2 | |
| 20.0m | | | | 1.4 | 2.0 | 2.25 | 2.4 | |
| 22.0m | | | | 0.75 | 1.35 | 1.6 | 1.7 | |
| 24.0m | | | | | 0.8 | 1.05 | 1.2 | |
| 26.0m | | | | | | | 0.75 | |
| A (°) | 0~83.5 | | 16~83.5 | 33~83.5 | 42~83.5 | 49~83.5 | 50~83.5 | |
| 標準フック | 60tフック | | | 25tフック | | | | |

A: ブーム角度の範囲 (無負荷時)

[ブーム]

単位: (t)

| | | アウトリガ中間張出 (4.1m) | | | | | | 一側方一 |
|---------------|--------|------------------|---------|---------|---------|---------|---------|------|
| ブーム長さ 作業半径 | 10.0m | 16.8m | 23.6m | 30.4m | 37.2m | 41.2m | 44.0m | |
| 2.8m | 45.0 | 30.0 | 22.0 | 12.5 | | | | |
| 3.0m | 45.0 | 30.0 | 22.0 | 12.5 | | | | |
| 3.5m | 39.6 | 30.0 | 22.0 | 12.5 | | | | |
| 4.0m | 30.0 | 30.0 | 22.0 | 12.5 | 11.5 | | | |
| 4.5m | 23.8 | 23.1 | 22.0 | 12.5 | 11.5 | 9.5 | | |
| 5.0m | 19.5 | 19.0 | 18.6 | 12.5 | 11.5 | 9.5 | 7.5 | |
| 5.5m | 16.5 | 15.8 | 15.5 | 12.5 | 11.5 | 9.5 | 7.5 | |
| 6.0m | 14.0 | 13.4 | 13.2 | 12.5 | 11.5 | 9.5 | 7.5 | |
| 6.5m | 12.0 | 11.5 | 11.4 | 12.5 | 11.5 | 9.5 | 7.5 | |
| 7.0m | 10.6 | 10.0 | 9.9 | 10.9 | 11.5 | 9.5 | 7.5 | |
| 8.0m | | 7.6 | 7.4 | 8.6 | 9.15 | 9.5 | 7.5 | |
| 9.0m | | 6.0 | 5.8 | 6.9 | 7.5 | 8.0 | 7.5 | |
| 10.0m | | 4.8 | 4.6 | 5.65 | 6.2 | 6.7 | 6.7 | |
| 11.0m | | 3.8 | 3.6 | 4.65 | 5.2 | 5.55 | 5.55 | |
| 12.0m | | 3.0 | 2.8 | 3.75 | 4.4 | 4.65 | 4.7 | |
| 13.0m | | 2.3 | 2.0 | 3.1 | 3.6 | 3.9 | 4.0 | |
| 14.0m | | | 1.3 | 2.4 | 3.05 | 3.25 | 3.35 | |
| 16.0m | | | | 1.35 | 2.0 | 2.2 | 2.35 | |
| 18.0m | | | | | 1.2 | 1.4 | 1.55 | |
| 20.0m | | | | | | | 0.95 | |
| A (°) | 0~83.5 | | 40~83.5 | 49~83.5 | 55~83.5 | 59~83.5 | 60~83.5 | |
| 標準フック | 60tフック | | | 25tフック | | | | |

A: ブーム角度の範囲 (無負荷時)

[ブーム]

単位: (t)

| | | アウトリガ最小張出 (2.74m) | | | | | | 一側方一 |
|---------------|--------|-------------------|---------|---------|---------|---------|---------|------|
| ブーム長さ 作業半径 | 10.0m | 16.8m | 23.6m | 30.4m | 37.2m | 41.2m | 44.0m | |
| 2.8m | 25.0 | 20.0 | 14.0 | 10.0 | | | | |
| 3.0m | 25.0 | 20.0 | 14.0 | 10.0 | | | | |
| 3.5m | 20.5 | 19.5 | 14.0 | 10.0 | | | | |
| 4.0m | 16.2 | 15.5 | 14.0 | 10.0 | 9.0 | | | |
| 4.5m | 13.2 | 12.6 | 12.2 | 10.0 | 9.0 | 7.5 | | |
| 5.0m | 11.0 | 10.4 | 10.1 | 10.0 | 9.0 | 7.5 | 6.5 | |
| 5.5m | 9.2 | 8.7 | 8.4 | 9.7 | 9.0 | 7.5 | 6.5 | |
| 6.0m | 7.8 | 7.3 | 7.1 | 8.3 | 9.0 | 7.5 | 6.5 | |
| 6.5m | 6.8 | 6.3 | 6.1 | 7.2 | 8.0 | 7.5 | 6.5 | |
| 7.0m | 6.0 | 5.3 | 5.2 | 6.3 | 7.1 | 7.0 | 6.5 | |
| 8.0m | | 4.0 | 3.8 | 4.85 | 5.6 | 5.9 | 6.1 | |
| 9.0m | | 3.0 | 2.7 | 3.7 | 4.4 | 4.7 | 4.8 | |
| 10.0m | | 2.0 | 1.7 | 2.8 | 3.5 | 3.75 | 3.9 | |
| 11.0m | | 1.3 | 1.0 | 2.1 | 2.75 | 2.9 | 3.1 | |
| 12.0m | | 0.6 | | 1.4 | 2.05 | 2.25 | 2.4 | |
| 13.0m | | | | | 1.5 | 1.7 | 1.85 | |
| A (°) | 0~83.5 | | 31~83.5 | 53~83.5 | 61~83.5 | 67~83.5 | 70~83.5 | |
| 標準フック | 60tフック | | | 25tフック | | | | |

A: ブーム角度の範囲 (無負荷時)

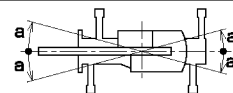
[アウトリガ使用時の注意]

- 定格総荷重は、水平堅土においてクレーンを水平に設置した状態での値で、つり具とフック質量 (主巻:490kg, 25tフック:300kg, 補巻:100kg) を含んだ値です。太線より上はクレーンの強度により定められ、下はクレーンの安定度によって定められています。
- 作業半径は、ブームのたわみを含んだ実際の値に基づいていますので、必ず作業半径を基準にしてください。
- ジブの定格総荷重は、ブーム長さ41.2m以下と41.2mを超えた場合で異なります。
- ジブ作業は、ブーム角度基準で行ってください。なお、作業半径は41.2mブームおよび44.0mブームにジブを装着した場合の参考値を示します。
- シングルトップの定格総荷重は、ブームの定格総荷重からブームに取り付けられているフックの質量を差し引いた値とし、かつ限度は4.5t です。
- 高速巻下げはフックのみを降下するときに使用してください。また急激なブレー操作は避けてください。
- 各ブーム長さにおけるフックのワイヤーロープ標準巻掛本数は下表のとおりです。ただし、この掛数以外で使用する場合は、ロープ1本当たり主巻4.29t 以下、補巻4.5t 以下としてください。

| ブーム長さ | 10.0m | 16.8m | 23.6m | 30.4m | 37.2m | 41.2m | 44.0m | ジブ/シングルトップ |
|-------|-------|-------|-------|-------|-------|-------|-------|------------|
| 巻掛本数 | 14 | 8 | 6 | 4 | 4 | 4 | 4 | 1 |

- 側方域でのつり上げ性能は、アウトリガ張出幅によって異なります。張出幅に応じた性能で作業をしてください。また、前方・後方域でのつり上げ性能は「アウトリガ最大張出」の定格総荷重ですが、アウトリガ張出幅によってその前方・後方域の範囲 (角度a) が異なります。

| 張出幅 角度a° | 中間張出 (7.2m) | 中間張出 (5.5m) | 中間張出 (4.1m) | 最小張出 (2.74m) |
|-------------|----------------|----------------|----------------|-----------------|
| | 45 | 35 | 25 | 10 |



- 前方特別性能は、フロントアウトリガが最大張出 (7.6m) リヤアウトリガが中間張出 (5.5m) 以上の組み合わせのときに設定できます。前方特別性能で作業が行える前方域の範囲 (角度b) は50°です。また、側方・後方域でのつり上げ性能は、アウトリガ張出幅に応じた標準性能となります。

