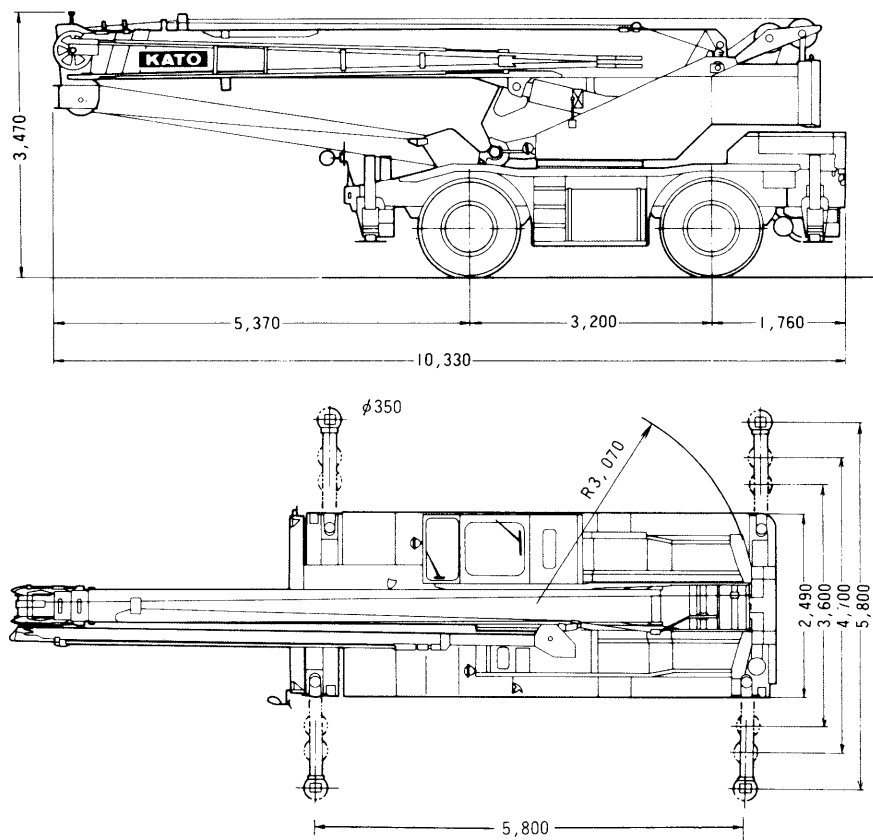
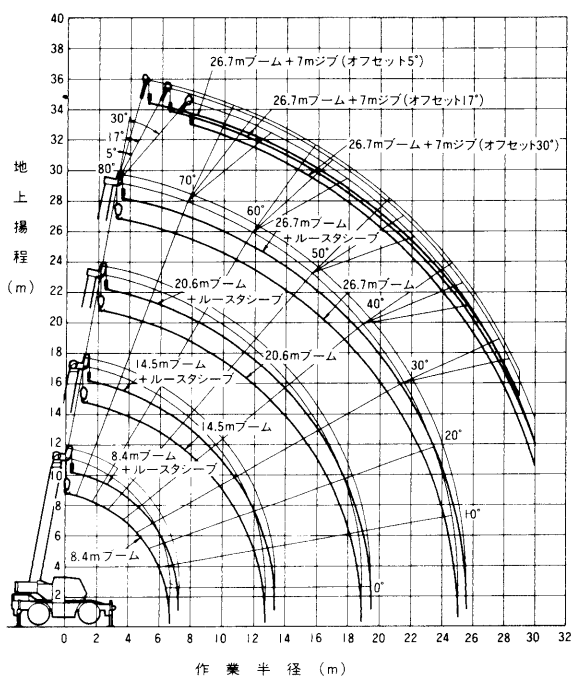


■全体図 (単位mm) ($\frac{1}{100}$)



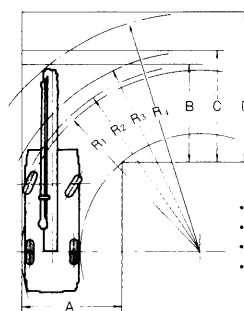
■作業範囲図



(注意) 本図はブームおよびジブのたわみを含んでいません。

■最小直角通路幅

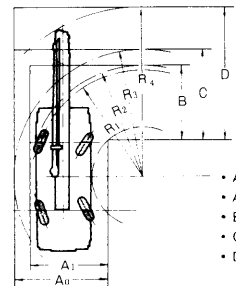
● 2輪ステアリングで右折する場合



- $R_1 = 8.5\text{ m}$
(最小回転半径)
- $R_2 = 8.7\text{ m}$
(最外輪端回転半径)
- $R_3 = 9.25\text{ m}$
(車体回転半径)
- $R_4 = 11.25\text{ m}$
(ブーム先端回転半径)

- $A = 4.55\text{ m}$ (入口通路幅)
- $B = 4.55\text{ m}$ (車輪出口通路幅)
- $C = 5.1\text{ m}$ (車体出口通路幅)
- $D = 7.1\text{ m}$ (ブーム先端出口通路幅)

● 4輪ステアリングで右折する場合



- $R_1 = 4.9\text{ m}$
(最小回転半径)
- $R_2 = 5.1\text{ m}$
(最外輪端回転半径)
- $R_3 = 5.85\text{ m}$
(車体回転半径)
- $R_4 = 8.1\text{ m}$
(ブーム先端回転半径)

- $A_0 = 4.2\text{ m}$ (車体入口通路幅)
- $A_1 = 3.45\text{ m}$ (車体入口通路幅)
- $B = 3.45\text{ m}$ (車輪出口通路幅)
- $C = 4.2\text{ m}$ (車体出口通路幅)
- $D = 6.4\text{ m}$ (ブーム先端出口通路幅)

(注) 上記の数値は計算値です